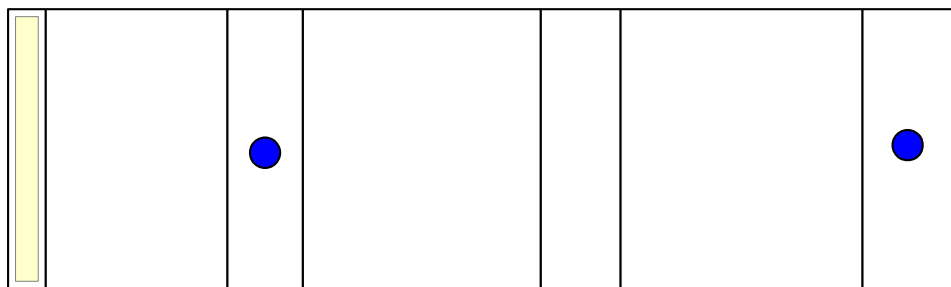


2 Feuilles A4 pour 2 boites

Structure:

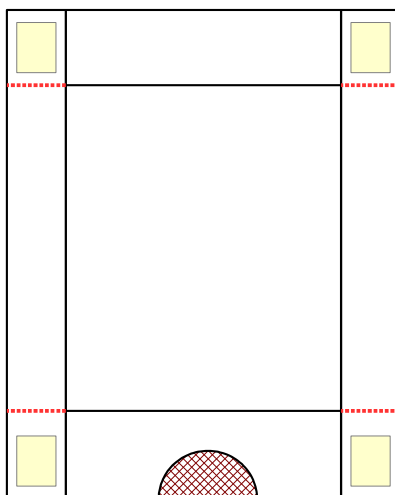
1 Papier de 8,5 x 29,7 (2 structures dans un A4)
 Pli à 1,1 à 7,6 à 10,6 à 17,1 à 20,2 à 26,7 sur le côté 29,7
 2 aimants ● **Attention** au sens


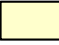



 colle

Structure Boite:

1 Papier de 12 x 14,1 (2 boites dans un A4)
 Pli à 2,8 cm de chaque cotés (voir schéma)



-  Couper
-  Colle
-  Perforatrice rond

