

Couvercle :

1 papier de 11x12 pli à 2,5 cm de chaque coté (schéma)

Socle :

1 papier de 11,2 x10,2 pli à 2 cm de chaque coté (schéma)

Intérieur :

2 papiers de 11x10 pli à 2 cm de chaque coté (schéma)

Puis évider en laissant 1 cm tout autour (voir schéma)

Décoration :

1 Papier déco couvercle : 5,5 x6,5

2 Papiers déco coté haut : 6,5 x2

2 Papiers déco coté haut : 5,5 x2

2 Papiers déco coté bas : 6,5 x1,5

2 Papiers déco coté haut : 5,5 x1,5

4 ronds pour l'attache avec des mousse 3D

1 cordelette fine

Schéma pour boites

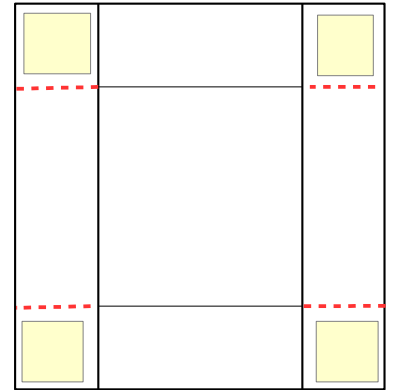


Schéma pour l'intérieur

