

Structure :

1 papier cartonné de 17x25

Pli à 6 à 12 à 18 à 24 sur le coté 25

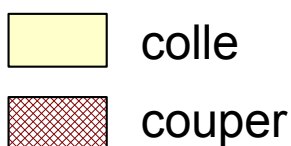
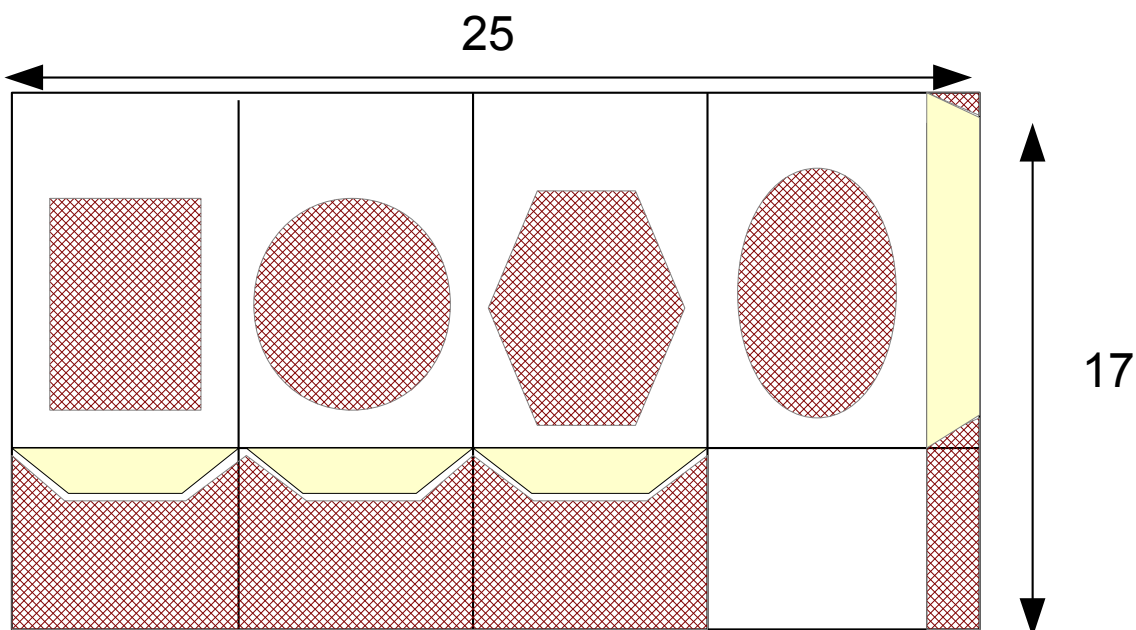
Pli à 11 sur le coté 17

Puis reproduire le schéma ci -dessous

- Pour créer vos languettes qui serviront à coller une fois la décoration toute terminée .
- Pour éviter le centre (selon votre créativité forme en découpe ,scalpel) bien laisser au moins 0,7 de chaque coté .

Sur le prototype j'ai réalisé la bordure du haut avec la perforatrice étiquette pour y mettre un ruban fin .

4 papiers calques ou vélin (taille selon votre motif choisi) à tamponner en memento ou stazon (n'hésitez pas à donner un coup de hot gun (pistolet chauffant) pour sécher)



ATTENTION UNE BOUGIE LED ET PAS UNE VRAI BOUGIE !!!

