

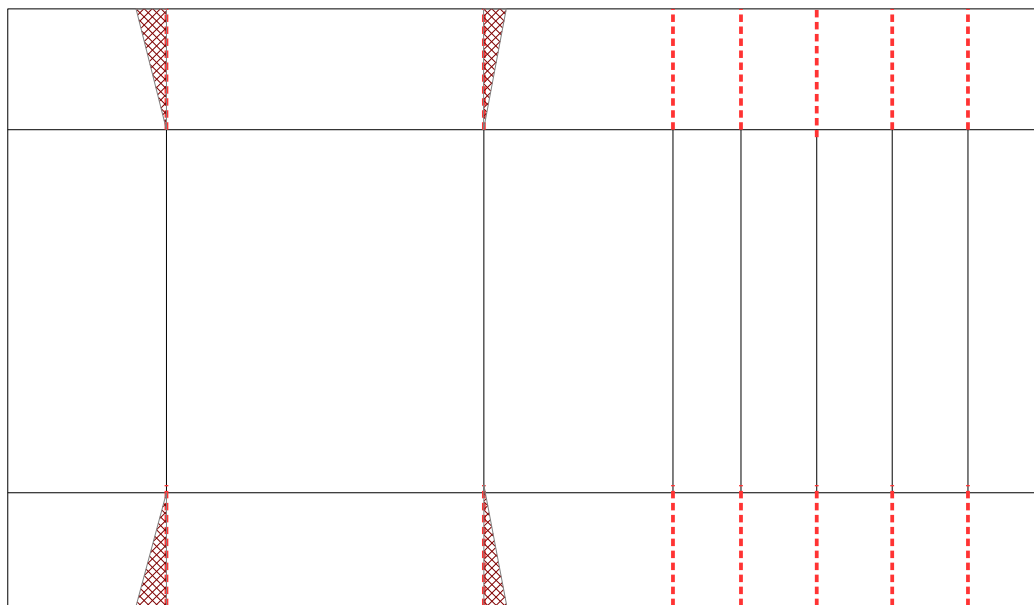
Structure de la boite:

1 feuille A4 Stampin'up de couleur uni (reproduire le schéma)

-Pli à 5 cm de chaque coté sur le coté 21 cm

-Pli à 5 à 12 à 17 à 19,5 à 22 à 24,5 à 27 sur le coté 29,7

1 papier de la même couleur uni Stampin 'up de 7 x 10.5



 Couper



 Pli

Déco de la boite :

2 papiers de 4.5 x 6.5

2 papiers de 4.5 x 10

5 papiers de 2 x 10

1 papier de 6.5 x 10 fond de la boite intérieur

Ruban

1 ou 2 paires d'aimant



Sara Créa

Animatrice et Créatrice en Scrapbooking
Démonstratrice Stampin'Up
saracreasrap.com