

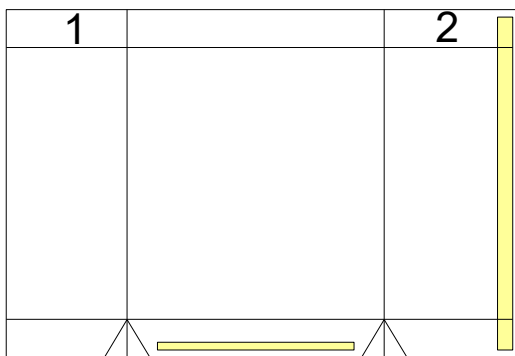
Tuto Pochette papier calque

1 Feuille de calque A4 plié votre feuille à 7 à 21 sur le coté 29,7

Pli à 2,5 en haut et en bas (schéma)

Vous pouvez la personnaliser arrondir les angles ,couper partie 1 et 2 sur vous souhaitez plus une enveloppe ...

Déco de votre choix (tampon , tags ,masking tape ,,,)



 Double face
 Pli



Sara Créa

Animatrice et Créatrice en Scrapbooking
 Démonstratrice Stampin'Up
saracreasrap.com

